

# NIVELAČNÍ HMOTY,

## ZÁKLAD TĚMĚŘ KAŽDÉ PODLAHY

Správně diagnostikovat podklad, zjistit informace o stavu izolací, proměřit vlhkosti a odlišit zbytkovou od stálé, nebo rozlišit dilatace na pracovní, smršťovací, konstrukční nebo akustické, to není pro každého jednoduchá věc. Chce to mít znalosti, praxi a potřebné vybavení. Na našich podlahách pak všechno doslova a do písmene stojí.

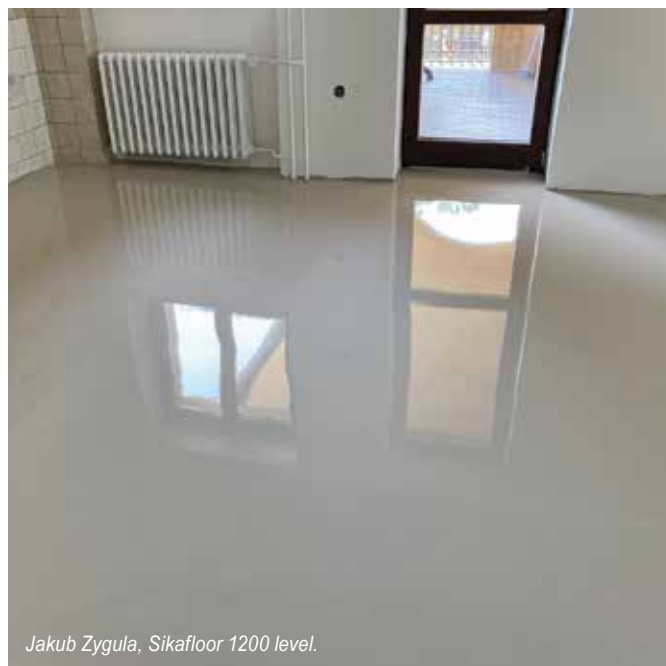
Někdy je zajímavé naslouchat, jak se někteří podlaháři „špičkují“, jaká chemie je nejlepší. Já bych řekl, že u některých jedinců, a to je většina, rozhoduje cena, jinde osobní vztahy s dodavatelem, a někde už si vybírají konkrétní produkt na konkrétní zakázku, což je stav ideál pro zákazníka. A jaké druhy chemie prostřednictvím výrobců a dodavatelů v Čechu podlaháři ČR můžeme vidět? Tak například Ardex, Ceresit, Den Braven, Chemos, Mapei, Murexin, Sika, Uzin, weber. Asi těžko budeme hledat podlaháře, který by tyto značky neznal a třeba i nezkusil. Jsou to totiž nejnámější chemie dostupné v ČR.



Jiří Filip – Čalounictví a podlahářství, sádrová nivelace Uzin NC 110.



Podlahářství Podluží s.r.o – Chemos Speciál 35.



Jakub Zygula, Sikafloor 1200 level.



Josef Voborník, VIDEOPODLAHY.cz, cementová nivelace Chemos Standard 30.



Podlahy & dveře Michal s.r.o, cementová nivelace Chemos Standard 30.



Radoslav Cibulka – Podlahy Cíba, sádrová nivelace Chemos A5.



Vojtěch Vavříčka, sádrová nivelace Chemos A6 Flexi.



T-Parket Radek Trunečka, sádrová nivelací hmota Mapei Basic.

Každopádně mohu zodpovědně říct, že neznám chemii, která by úplně nefungovala. Každý výrobce má ve svém portfoliu různé kvality, které odpovídají ceně nebo tomu, jak se na podlaze chovají. Je tedy na podlaháři, jakou cestou se vydá, zda cestou ceny, anebo cestou profíka. My v Cechu podlahářů ČR máme spoustu výrobců chemie, kteří jsou připraveni podlahářům naservírovat své produkty tak, aby fungovaly. Když se pokladači nepovede nivelace, může za to většinou špatná výrobní šarže jeho sedmi dodaných pytlů – ano, to si někteří opravdu myslí. Realita je ale jiná: pravděpodobnost, že se dodá vadná nivelace, je tak 1 %, zbytek „vady“ je mezi hlavou pokladače a podlahou.

Pojďme se podívat na realizace přípravy podkladu podlahářů, členů Cechu podlahářů ČR, kteří „vadné“ šarže nedostávají. Přípravě podkladu věnujeme velkou péči a nepodceníme nic. Koukněte se na naše podlahová zrcadla.

**Josef Voborník, předseda Cechu podlahářů ČR**

INZERCE

Generální partner

**Janser**  
stroje a nářadí pro podlaháře

**Dr. Schutz®**

**eukula®**

**DOBRÉPODLAHY**

**BRASED**  
EUROTEXTIL CZ

**FEEL WOOD**  
MASIVNÍ PODLAHY

Hlavní partner

**JUNCKERS**  
CREATING EXCEPTIONAL SPACES

**Gerflor**  
theflooringgroup

**profil team**  
interiérové a obkladové profily

**MUREXIN**  
www.murexin.com

**E EGGER**

**weber**  
SAINT-GOBAIN