



Zde se bude brousit.



Nevhodná nivelace na dřevěném podkladu

## Rekonstrukce

### bytu v Břeclavi

Při návštěvě podlaháře u zákazníka byla na podlaze silně poškozená laminátová podlaha, kterou klient požadoval vyměnit za 3vrstvou lepenou podlahu. Udělala se sonda v průměru 0,5 m<sup>2</sup>, aby byla vidět stěrka. Více nebylo možné, protože se jednalo o obydlí investora. Zvolil se technologický postup, objednal materiál, a po pár měsících mohlo proběhnout celkové odkrytí a realizace přípravy podkladu.



Dřevěný podklad před nivelací



Příprava na nivelaci: chemie Ardex

Nemilé překvapení pro podlaháře po kompletním odhalení plovoucí laminátové podlahy byl stav podkladu. Stavební firma, která upravovala v minulosti podklad a pokládala laminátovou podlahu, si s ničím nedělala starosti. Na dřevěná prkna aplikovala niveláčnou hmotu, ale neřešila spáry mezi prkny, výšky, nátěry. Samoniveláčná hmota samozřejmě nedržela.

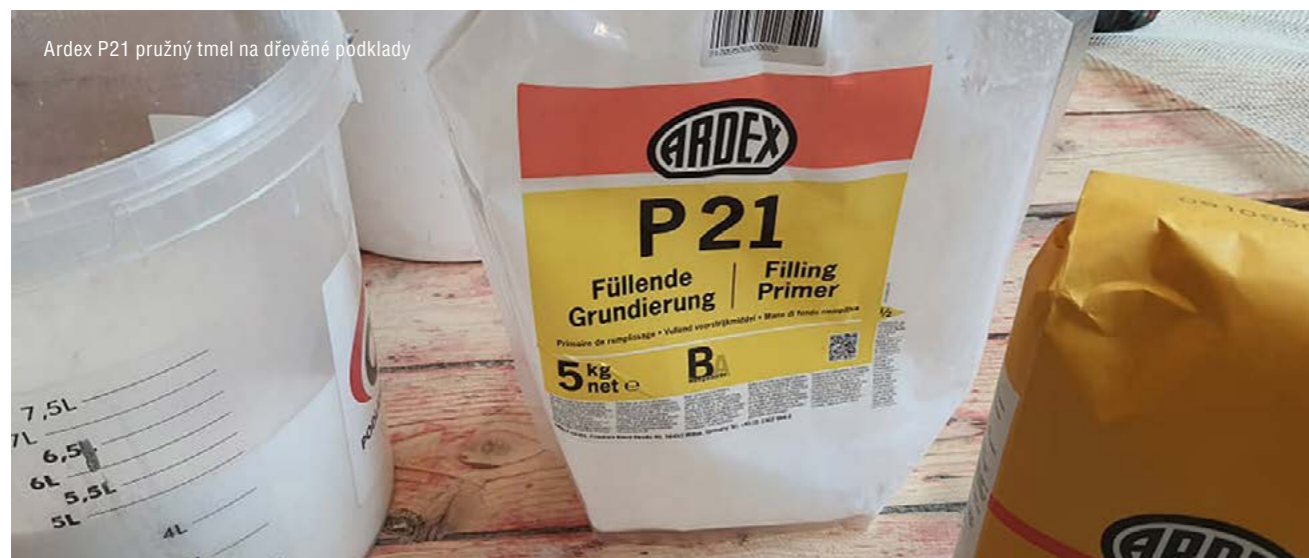


the family.

Podlaha je  
základem domova

SUPELLEX

Svět  
podlah



Ardex P21 pružný tmel na dřevěné podklady

Nastalo rozhodování, jakou formou řešit úpravu podkladu. Z důvodu časové tísně (realizace nového podkladu), finančních možností, nemožnosti aplikovat kvůli stavebním výškám „suchou cestu“ se realizační firma rozhodla pro systémové řešení stavební chemií ARDEX.

Všechna nepovedená nivelace se odbrousila, jak z prken, tak z betonu. Původní betony kolem obvodových zdí byly přímo na zdech, zde se zhotovila dilatace v betonech. Praskliny v betonech se musely sešít a zasponkovat.

Na prkna byla aplikována chemie ARDEX P21 (plnivo a penetrace v jednom pracovním kroku), vyztužená perlínkou.

Na druhý den byl aplikován spolehlivý adhezivní můstek ARDEX P4 READY. Po hodině se mohlo přistoupit k aplikaci nivelační hmoty ARDEX K 14 s ARDURAPID Efektem®, nastavené křemičitým pískem díky výškám až do 3,5 cm.



Příprava pružného tmele Ardex P21



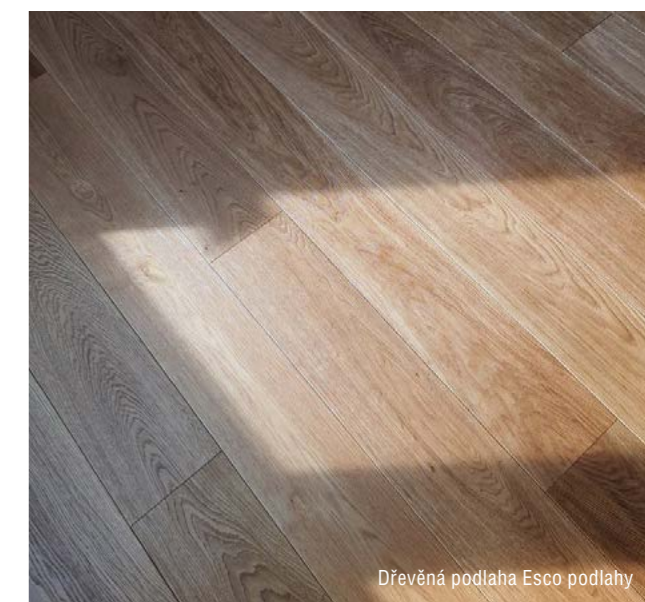
Písková penetrace Ardex P4



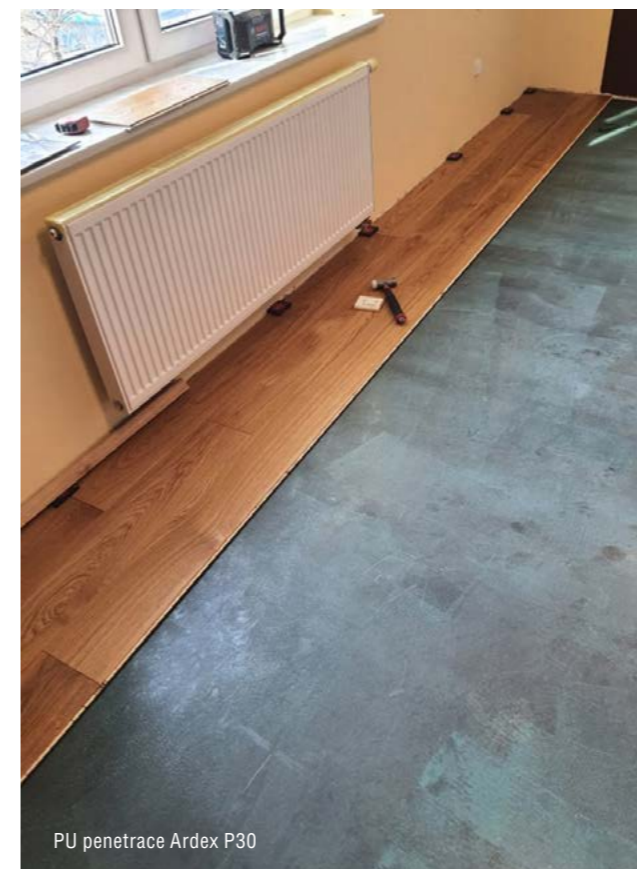
Nivelování do koziček



Lepení dřevěné podlahy s Ardex AF 480



Dřevěná podlaha Esco podlahy

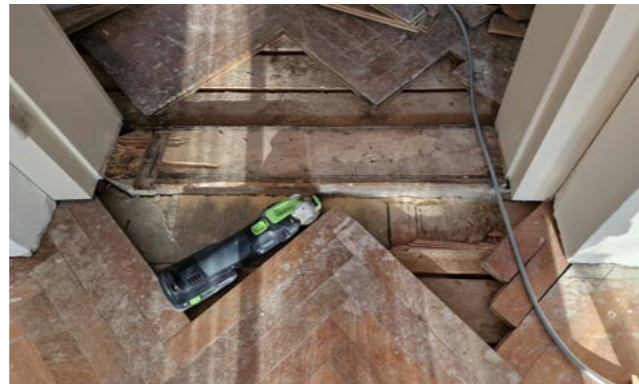


PU penetrace Ardex P30

Za 48 hodin byla nivelace přebroušena diamantovým kotoučem. Po vybroušení se použila před samotným lepením 1K-PU disperze ARDEX PU 30, která slouží pro zpevnění podkladu a jako penetrace pod všechna reakční lepidla ARDEX, a následovalo lepení nádherné dřevěné podlahy pomocí tvrdě elastického lepidla na bázi MS polymerů ARDEX AF 480.

## FAKTA

Realizace: **Rekonstrukce bytu v Břeclavi**  
 Výrobce stavební chemie: **ARDEX Baustoff s.r.o.**  
 Dodavatel stavební chemie: **Supellex – svět podlah s.r.o.**  
 Výrobce podlahoviny: **ESCO PODLAHY s.r.o.**  
 Instalace: **PODLAHÁŘSTVÍ PODLUŽÍ s.r.o.**  
 Datum realizace: **březen 2022**



euku master FS je ideální volbou všude tam, kde zákazník nepreferuje klasické lakování a zároveň čeká snadnou a jednoduchou údržbu.

euku premium hardwaxoil+ je vrstvtvorný olej na bázi rostlinných olejů, koncipovaný pro přirozený vzhled povrchu dřeva a snadnou údržbu. Má zvýšenou odolnost vůči vodě. Po zaschnutí dostává dřevo přirozeně matný vzhled. Olej má velmi dobrou nasávací schopnost a je elastický. Zvýrazňuje strukturu dřeva a povrchu dává teplý barevný tón. Naolejovaný povrch dosahuje protiskluzu R9. Olej je použitelný i pro silné objektové zatížení.



## Renovace dřevěných podlah

### v historické vile

eukula® ochrana parket a korku je značkou koncernu Dr. Schutz® Group, která se specializuje na veškeré povrchové úpravy dřevěných a korkových podlah.

Ze širokého a uceleného systému produktů nebylo obtížné vybrat ten optimální pro renovaci starých dřevěných podlah v prvorepublikové vile v Trutnově. Tuto akci organizoval prezident Cechu podlahářů ČR pan Josef Voborník a byla pojata jako velmi příjemné setkání několika podlahářských partnerů z Cechu podlahářů ČR společně s jedním čekatelem na členství a jedním učněm podlahářského učiliště Brno Jílová. Stala se místem výměny zkušeností, místem s možností si vyzkoušet různé parketářské nářadí, nástroje, brusky a vzájemně se obohatit diskuzí o technologických postupech, problémech a jejich správném řešení. Díky velikosti a členitosti vily bylo možné, aby každý parketář pracoval primárně v jedné místnosti. Některé činnosti se prolínaly a byly prováděny společně.



Prvním problémem, se kterým se parketáři potýkali, byly neodborné opravy, které byly provedeny dávno před lety. Nevhodné ukončení parket u zárubní dveří, dobetonované rohy pod radiátory, nefunkční dilatační spáry. Na všech místech těchto defektů se musely parkety rozebrat až k funkčnímu místu a znovu správně položit. Vysekat betony v rozích, opravit podklad a znovu odborně parkety doložit. Tyto opravné a přípravné práce zabraly téměř týden. Poté bylo možné přistoupit k celoplošnému broušení.

Celkem jednoduše se každý řemeslník dočte například v technickém listu laku na parkety, že podklad musí být odborně správně vybroušen a připraven. Za touto jednoduchou větou se ovšem skrývá spousta práce a řemeslního umu. Broušení pásovou bruskou vyžaduje zkušenosti a přesné dodržování všech pravidel pro broušení parket. V našem případě probíhalo celoplošné broušení v šesti krocích. Nejprve pásová bruska se zrnitostí brusiva 36 zirkon, 40 a 60. Poté tříkotoučová a čtyřkotoučová bruska se zrnitostmi 60 a 80, na závěr finální kartáčování povrchu dřeva ocelovými kartáči. Kraje a rohy se dobrušovaly krajovými bruskami od různých výrobců, ideální příležitost si vyzkoušet, který model komu padne lépe do ruky.

Na připravený a vykartáčovaný povrch dřeva byl jako povrchová úprava zvolen tvrdý voskový olej značky eukula® z kuchyně společnosti Dr. Schutz® Group. Produkt euku premium hardwaxoil+ extramat vytvrzený tvrdidlem

### FAKTA

Objekt: **Prvorepubliková vila Trutnov**  
Podlahovina: **dubové parkety a smrková prkna – celkem cca 150 m<sup>2</sup>**

Realizace: **Josef Voborník a parketáři z Cechu podlahářů ČR – Vojtěch Vavříčka, Petr Faktor, Podlahářství Podluží – Richard Novák s učněm 2. ročníku Tomášem Šrámkem a Petr Kozák – adept na členství v cechu.**

Materiály: **Stroje, nářadí a brusivo různých výrobců + povrchová úprava: tvrdý voskový olej euku premium hardwaxoil+**